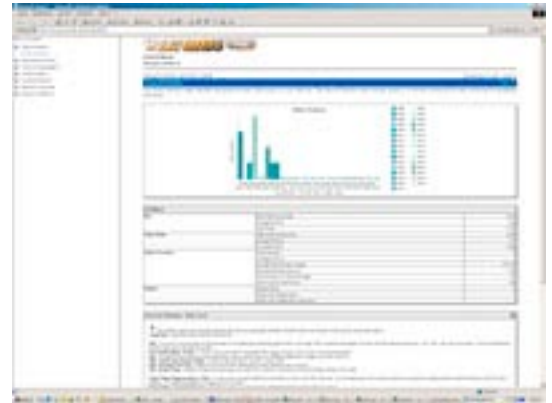


# Statistik

Für jeden Betreiber eines Webservers ist es natürlich auch interessant zu wissen, welchen Erfolg das eigene Angebot hat und welche Seiten denn am öftesten abgerufen werden. Da jeder Webserver ein sogenanntes Logfile führt, in dem alle Aktionen, die auf dem Server stattfinden, festgehalten werden, bedarf es nur eines entsprechenden Programmes, um diese Aufzeichnungen in eine verständliche und lesbare Form zu bringen.

## Webalizer

„WEBALIZER“ ist ein Programm, das die Besucherstatistiken Ihrer Webseite in eine verständliche und lesbare Form darstellt. Die Daten kommen von Ihrem Webserver, der sogenannte „Logfiles“ führt, d.h. alle Aktionen die auf dem Server stattfinden werden festgehalten. Die Darstellung der Ergebnisse erfolgt als Tabelle und Graphik. Es werden jährliche, monatliche, tägliche und stündliche Zugriffsstatistiken angezeigt. Weiters folgt eine Auswertung nach URL, Eingangsseiten, Ausgangsseiten, welche Rechner auf die Internetseite zugegriffen haben und mit welchen Browsern die Seite gezeigt wurde. Es wird auch aufgezeigt, durch welche Verweise man auf Ihre Internetseite gekommen ist. Ein Verweis ist diejenige Seite, die ein Besucher vor Ihrer Seite besucht hat. Von welchem Land auf Ihre Seite zugegriffen wurde, und durch welche Suchattribute in Suchmaschinen man auf Ihre Seite gekommen ist.



<b>Monats-Statistik für März 2001</b>		
Summe Anfragen	<b>260011</b>	
Summe Dateien	<b>176443</b>	
Summe Seiten	<b>18464</b>	
Summe Besuche	<b>3927</b>	
Summe KBytes	<b>2175637</b>	
Summe unterschiedlicher Rechner (IP-Adressen)	<b>1814</b>	
Summe unterschiedlicher URLs	<b>639</b>	
Summe unterschiedlicher Verweise	<b>644</b>	
Summe unterschiedlicher Browser/Roboter	<b>350</b>	
	<b>Schnitt</b>	<b>Max</b>
Hits pro Stunde	<b>349</b>	<b>2987</b>
Hits pro Tag	<b>8387</b>	<b>30242</b>
Dateien pro Tag	<b>5691</b>	<b>19116</b>
Seiten pro Tag	<b>595</b>	<b>2297</b>
Besuche pro Tag	<b>126</b>	<b>400</b>
KBytes pro Tag	<b>70182</b>	<b>252559</b>
<b>Anfragen nach Status-Code</b>		
Code 200 - OK	<b>176443</b>	
Code 206 - Unvollständiger Inhalt	<b>308</b>	
Code 301 - Seite dauerhaft an anderer Stelle	<b>261</b>	
Code 302 - Seite an anderer Stelle gefunden	<b>5012</b>	
Code 304 - Seite nicht geändert	<b>77097</b>	
Code 401 - Nicht autorisierter Zugriff!	<b>39</b>	
Code 404 - Seite nicht gefunden!	<b>851</b>	

#### Anfragen (HITS):

Jede Anfrage die auf Ihrem Webserver eingeht, bezeichnet man als „HIT“. Diese Anfrage kann sich auf Graphiken, HTML-Seiten aber auch Audiodateien beziehen.

#### Dateien (FILES):

Ist die Beantwortung einer Anfrage. Der Webserver schickt eine Antwort (Graphiken, HTML-Seiten) zurück an den User (Anfragenden). Im Unterschied zu FILES sind HITS sind eingegangene Anfragen an den Webserver

#### Datei (FILE):

ist die Beantwortung einer Anfrage

#### Seiten (PAGES):

Sind das wichtigste Kriterium für die Reichweiten-Analyse der Online-Angebote. Gemessen wird die Anzahl der Sichtkontakte beliebiger Nutzer mit einer potenziell werbungsführenden HTML-Seite, d. h. die Nutzung einzelner Seiten eines Angebotes.

Die Statistik gibt an, welche URLs am häufigsten besucht wurden. Eine URL (Universal Resource Locator) ist die Internetadresse.

Der Wert der Anfragen ist immer höher als jener der Dateien und Seiten, da eine Anfrage sich auf Graphiken, Audiofiles, HTML-Seiten usw. beziehen kann. Eine Datei ist die Antwort auf eine Anfrage - es wird nicht immer eine Antwort vom Server zum User geschickt. Eine Seite ist das HTML-Dokument, das angezeigt wird.

#### Besuche (VISITS):

Jedes Mal, wenn eine Anfrage von einem Rechner bzw. einer IP Adresse am Webserver ankommt, wird die Summe der Anfragen pro Rechner als Besuch gerechnet.

D.h. wenn ein User um 13:00 Uhr Ihre Webseite besucht und um 15:00 Uhr nochmals so werden diese Anfragen als 2 Besuche gerechnet.

#### KBytes:

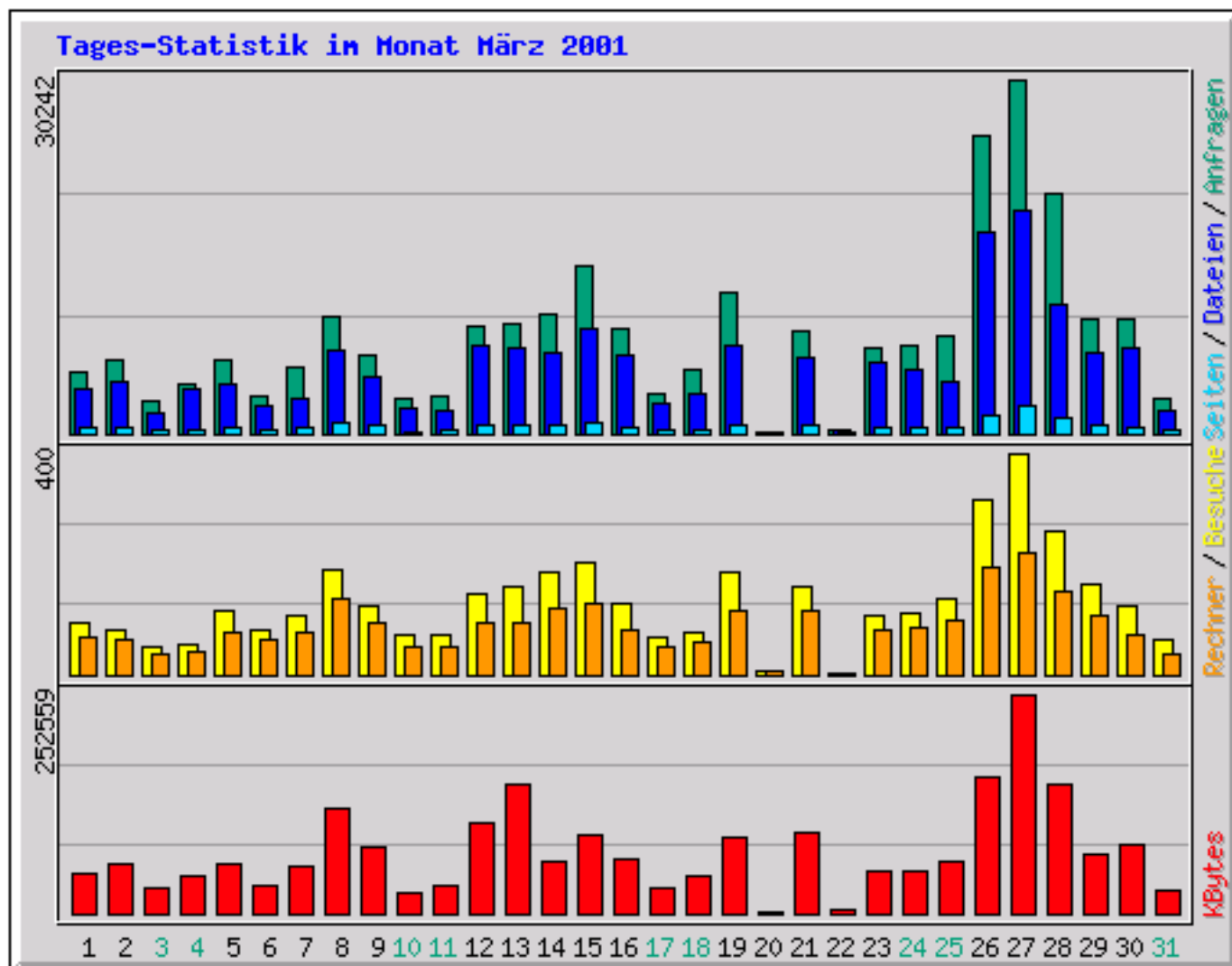
Es wird die Summe der Daten (in Kilobyte) angezeigt, die vom Webserver im angezeigten Zeitraum weggeschickt wurden.

#### Prozentsatz:

Die Prozent geben den Anteil der gesamten Anfragen, Dateien, Seiten usw. des angegebenen Zeitraumes an - d. h. die 5286 Anfragen sind 2,03% von den gesamten Anfragen, die im Monat März erfolgt sind.

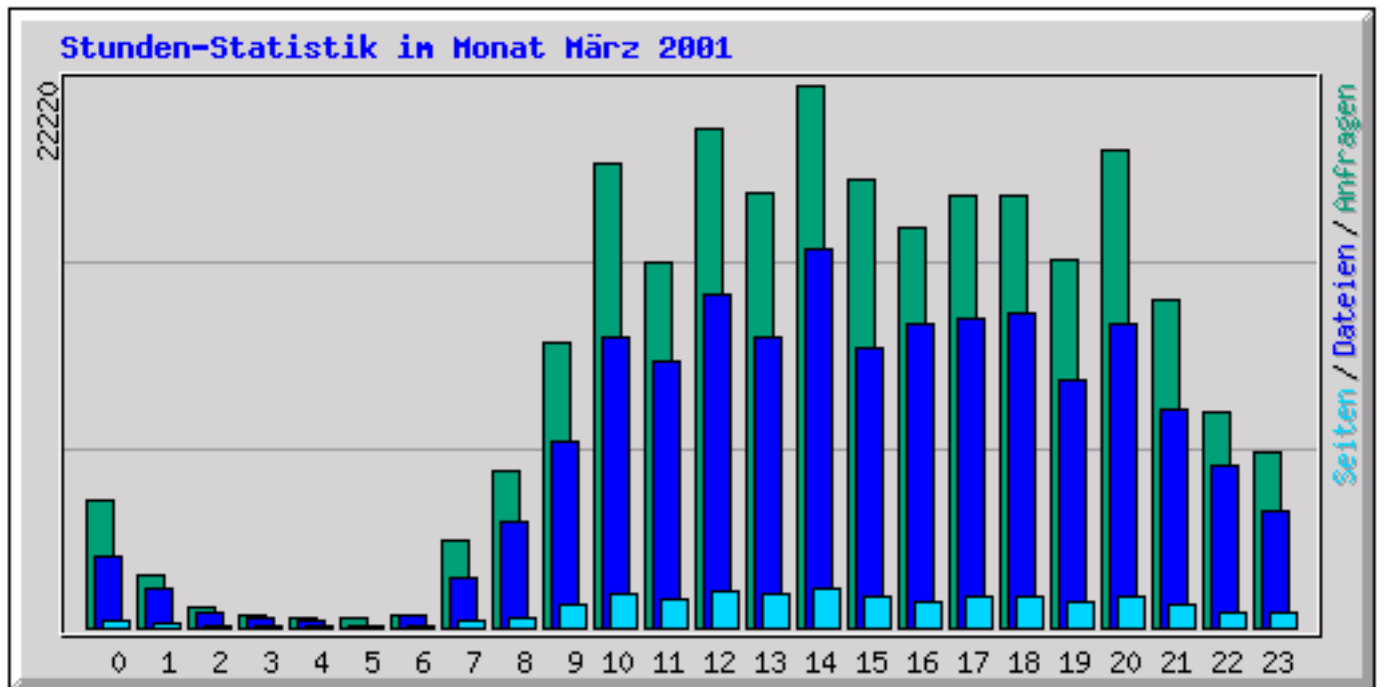
#### Schnitt:

Ist der durchschnittliche Wert der Anfragen, Dateien, Seiten usw. seit Beginn der statistischen Erfassung.



### Tages-Statistik im Monat März 2001

Tag	Anfragen		Dateien		Seiten		Besuche		Rechner		KBytes	
1	5286	2.03%	3887	2.20%	423	2.29%	92	2.34%	66	3.64%	46572	2.14%
2	6174	2.37%	4526	2.57%	460	2.49%	82	2.09%	63	3.47%	56074	2.58%
3	2832	1.09%	1741	0.99%	254	1.38%	49	1.25%	36	1.98%	27954	1.28%
4	4245	1.63%	3810	2.16%	242	1.31%	55	1.40%	42	2.32%	42655	1.96%
5	6243	2.40%	4246	2.41%	496	2.69%	114	2.90%	75	4.13%	56377	2.59%



Stunden-Statistik im Monat März 2001												
Stunde	Anfragen			Dateien			Seiten			KBytes		
	Schnitt	Summe		Schnitt	Summe		Schnitt	Summe		Schnitt	Summe	
6	17	538	0.21%	15	487	0.28%	1	56	0.30%	132	4105	0.19%
7	115	3586	1.38%	66	2051	1.16%	7	240	1.30%	760	23566	1.08%
8	205	6367	2.45%	139	4328	2.45%	13	425	2.30%	1264	39169	1.80%
9	377	11711	4.50%	245	7617	4.32%	28	895	4.85%	2705	83851	3.85%
10	613	19022	7.32%	384	11913	6.75%	43	1359	7.36%	4321	133950	6.16%
11	482	14956	5.75%	351	10893	6.17%	36	1138	6.16%	3428	106257	4.88%
12	659	20436	7.86%	438	13594	7.70%	46	1432	7.76%	4935	152977	7.03%

Top 50 von 639 URLs					
#	Anfragen		KBytes		URL
1	86209	33.16%	37429	1.72%	Images
2	4496	1.73%	6238	0.29%	/stylesheet.css
3	3430	1.32%	181177	8.33%	/mysite/formular/
4	3365	1.29%	193382	8.89%	/
5	2669	1.03%	36949	1.70%	/banner/consulting.swf

Auszug einer URL-Statistik

IP Adresse (Internet Protocol Address):

Ist eine eindeutige, an jeden mit dem Internet verbundenen Rechner vergebene Adresse. (z.B. 195.58.178.250)

Top 50 von 1814 Rechnern (IP-Adressen)									
#	Anfragen		Dateien		KBytes		Besuche		Rechnername
1	9728	3.74%	4720	2.68%	144601	6.65%	47	1.20%	chello.univie.teleweb.at
2	6690	2.57%	2046	1.16%	38959	1.79%	49	1.25%	195.58.178.250
3	4518	1.74%	525	0.30%	3228	0.15%	67	1.71%	enterprise.inode.at
4	3662	1.41%	3450	1.96%	36971	1.70%	21	0.53%	vienna01.chello.at
5	3530	1.36%	3374	1.91%	25244	1.16%	18	0.46%	195.34.133.69

Auszug einer IP Statistik

Top 10 von 1814 Rechnern (IP-Adressen) sortiert nach KBytes									
#	Anfragen		Dateien		KBytes		Besuche		Rechnername
1	9728	3.74%	4720	2.68%	144601	6.65%	47	1.20%	enterprise.inode.at
2	1295	0.50%	845	0.48%	40154	1.85%	41	1.04%	sic.uibk.ac.at
3	6690	2.57%	2046	1.16%	38959	1.79%	49	1.25%	195.58.178.250
4	1833	0.70%	1540	0.87%	38033	1.75%	31	0.79%	137.208.3.47
5	3662	1.41%	3450	1.96%	36971	1.70%	21	0.53%	vienna01.chello.at

Auszug einer IP Statistik nach kBytes sortiert

### Eingangsseiten (Top Entry Pages)

Die Statistik der Eingangsseiten gibt an, welche URL benutzt wurde um auf Ihre Seite zu kommen - und müssen mindestens einen HIT erzeugen um gezählt zu werden.

Top 10 von 28 Eingangsseiten Gesamt					
#	Anfragen		Besuche		URL
1	3365	1.29%	1890	52.18%	/
2	1648	0.63%	983	27.14%	<a href="#">/erfolg/</a>
3	2287	0.88%	244	6.74%	<a href="#">/seminare/</a>
4	3430	1.32%	138	3.81%	<a href="#">/mysite/formulare/</a>
5	669	0.26%	66	1.82%	<a href="#">/karriere/</a>

Auszug der Top-Eingangsseiten

Bedeutet, dass 52,18% aller Besuche mit der domain.at auf Ihre Seite eingestiegen sind.

### Ausgangsseiten (Exit Pages):

Auf diesen Seiten verlassen Ihre Besucher am häufigsten Ihre Webpage.

Top 10 von 39 Ausgangsseiten Gesamt					
#	Anfragen		Besuche		URL
1	3365	1.29%	1121	30.26%	/
2	1648	0.63%	497	13.42%	<a href="#">/erfolg/</a>
3	2287	0.88%	466	12.58%	<a href="#">/seminare/</a>
4	3430	1.32%	308	8.32%	<a href="#">/mysite/formular/</a>
5	669	0.26%	231	6.24%	<a href="#">/karriere/</a>

Auszug der Top-Ausgangsseiten

Verweise:

Diese Statistik gibt an, von welcher Ausgangsseite der Besucher auf Ihre Internetseite gekommen ist.

Top 50 von 644 Verweise			
#	Anfragen		Verweise
1	479	0.18%	<a href="http://search.atomz.com/search/">http://search.atomz.com/search/</a>
2	265	0.10%	<a href="http://www.google.de/search">http://www.google.de/search</a>
3	148	0.06%	<a href="http://www.google.com/search">http://www.google.com/search</a>
4	77	0.03%	<a href="http://www.univie.ac.at/fv-jus/artikel/links.html">http://www.univie.ac.at/fv-jus/artikel/links.html</a>
5	61	0.02%	<a href="http://www.zid.tugraz.at/students/jobs.html">http://www.zid.tugraz.at/students/jobs.html</a>

Auszug der Verweis Statistik

Browser:

Diese Statistik zeigt auf, mit welchem „Hilfsmittel“ (Browser) Ihre Webseite angesehen wurde (z.B. Microsoft Internet Explorer, Netscape) und mit welchem Betriebssystem der User arbeitet. Der am häufigsten benutzte Browser ist der Microsoft Internet Explorer.

Top 15 von 350 Browsern/Robotern			
#	Anfragen		Anwenderprogramm
1	46783	17.99%	Mozilla/4.0 (compatible; MSIE 5.0; Windows 98; DigExt)
2	19224	7.39%	Mozilla/4.0 (compatible; MSIE 5.01; Windows NT 5.0)
3	18646	7.17%	Mozilla/4.0 (compatible; MSIE 5.5; Windows 98)
4	14969	5.76%	Mozilla/4.0 (compatible; MSIE 5.5; Windows NT 5.0)
5	12087	4.65%	Mozilla/4.0 (compatible; MSIE 4.01; Windows NT)

Auszug der Browser Statistik

Mozilla: Ist der Name, den der Netscape Navigator ursprünglich hatte.

MSIE: Microsoft Internet Explorer

5.0, 4.75 usw: Versionsnummer des Browsers

[en], [de]: Sprachversion des benutzen Browsers (Englisch, Deutsch)

Windows, Mac: Betriebssystem des Users

Suchausdrücke:

Die Tabelle gibt an, welche Suchbegriffe in Suchmaschinen benutzt wurden, um auf Ihre Seite zu gelangen.

Top 20 von 23 Suchausdrücke Gesamt			
#	Anfragen		Suche
1	4	7.55%	karrierenetzwerk
2	4	7.55%	karriere
3	4	7.55%	news magazin
4	4	7.55%	chef von lion.cc
5	2	3.77%	accenture bewerbung

Auszug der Suchausdrücke-Statistik

Länder:

Diese Tabelle gibt an, aus welchen Ländern die Besucher Ihre Webseite kommen.

Top 14 von 14 Ländern							
#	Anfragen		Dateien		KBytes		Land
1	169869	65.33%	112234	63.61%	1309644	60.20%	Unbekannte Adressen
2	84797	32.61%	60179	34.11%	830715	38.18%	Österreich
3	2537	0.98%	1634	0.93%	16807	0.77%	Netzwerke (NET)
4	1782	0.69%	1470	0.83%	12855	0.59%	Firmen (COM)
5	586	0.23%	519	0.29%	3710	0.17%	Deutschland

Auszug der Länder-Statistik

Unbekannte Adressen, sind jene Adressen, die nicht zuordenbar sind. Deshalb ist der Wert hier auch so hoch.