

1. Grubenunglück Lassing
1998
2. Überlegungen zum Einsatz von
Weltraumtechnologie
GPS + Satellitenbilder 1998/1999
3. Einsatzinformationssystem (EIS)
Machbarkeitsstudie 1999
4. Einsatzinformationssystem (EIS)
Prototypentwicklung 1999 – 2001

Projektpartner Fa.  **GEOSPACE**[®]

 Das Land
Steiermark



Stufe I (1999 – 2001) Einsatzinformationssystem (EIS)



Projektidee



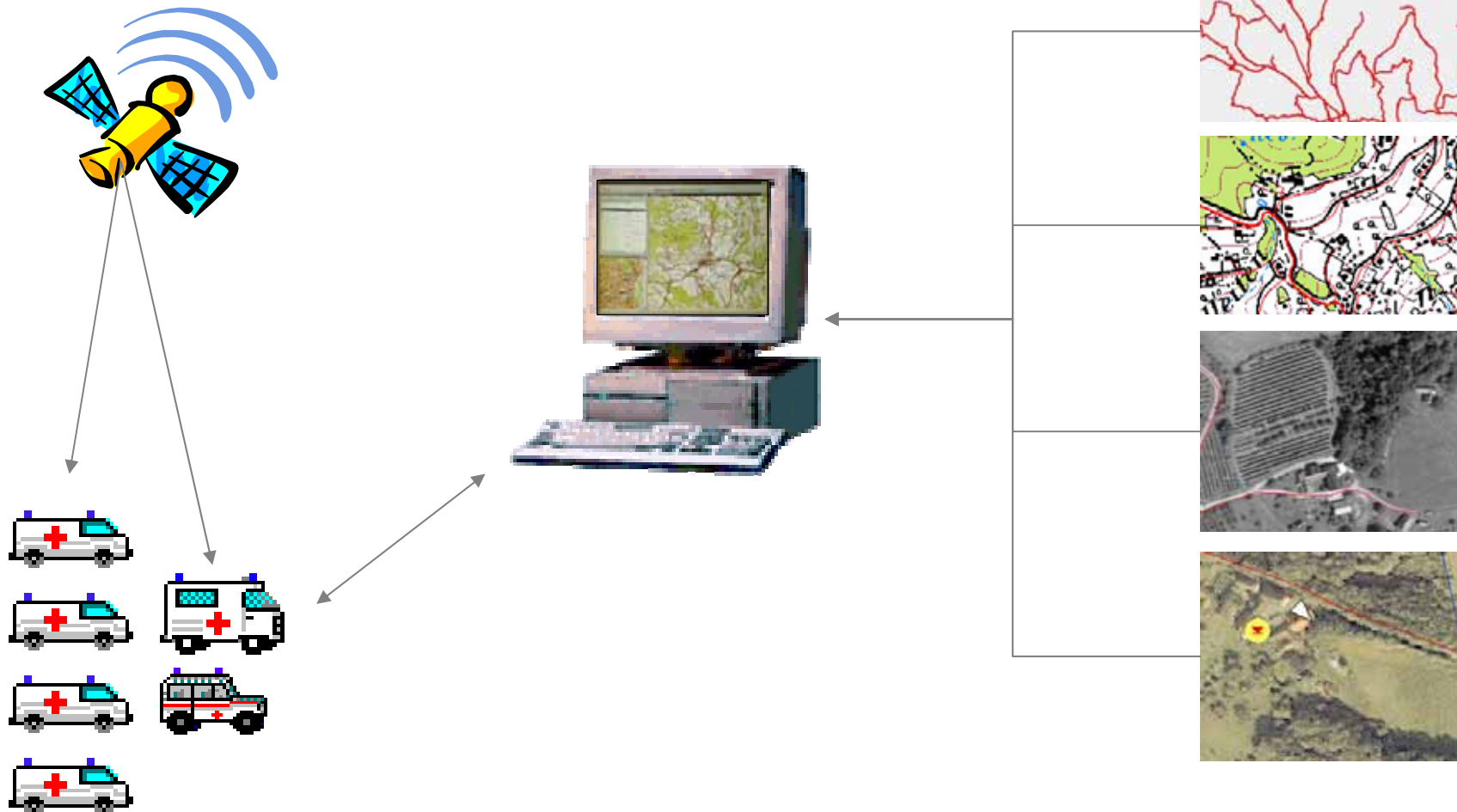
- Satellitenortung (GPS)
- Geodaten (ÖK200, ÖK50, Straßen-Vektornetz, Geländemodell)
- verortete Adressdaten
- Fernerkundungsdaten (Satellitenbilder, Luftbilder)
- Statusmeldesystem
- geeignete Telekommunikationstechnik (zellulares Funknetz)

Integration aller Datenebenen in der Leitstellen-EDV

Prototyp realisiert für einen Musterbezirk (Hartberg/Stmk) und eine Einsatzorganisation (ÖRK); einbezogen 20 RTW und 2 NAW.

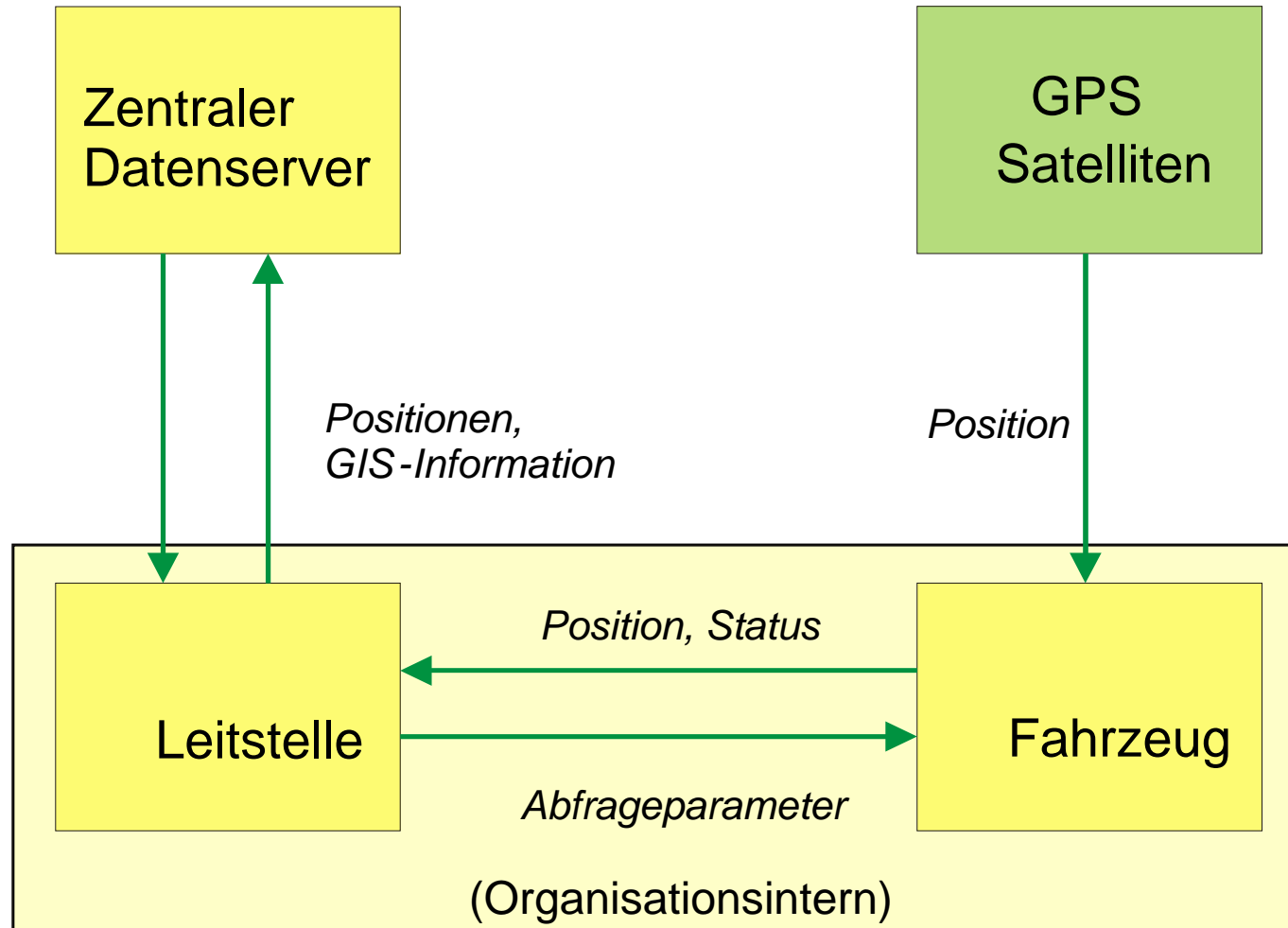
Stufe I (1999 – 2001) Einsatzinformationssystem (EIS)

Projektumsetzung



Stufe I (1999 – 2001) Einsatzinformationssystem (EIS)

Informationsfluß



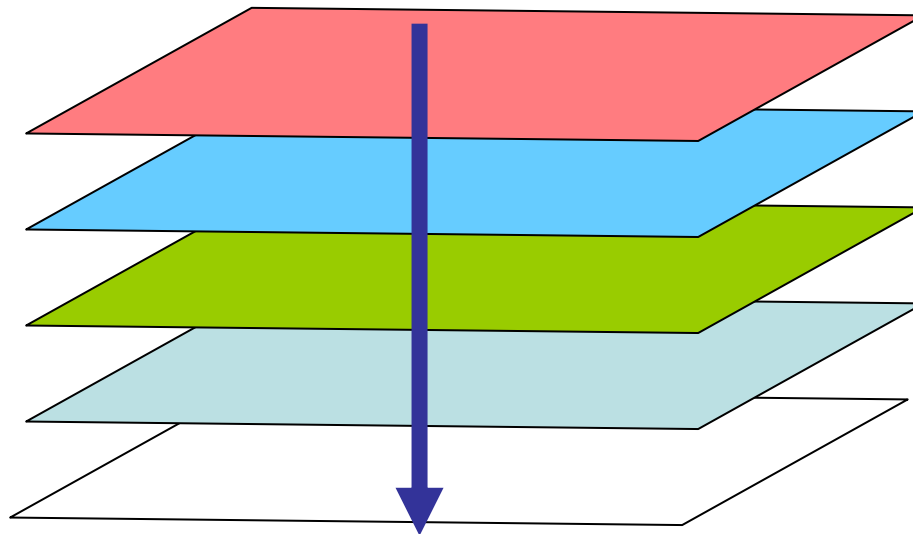
Stufe I (1999 – 2001) Einsatzinformationssystem (EIS)



BUNDESMINISTERIUM für
WIRTSCHAFT und ARBEIT



Geodaten



Positionsdaten

Satellitenbild

Luftbild

Karte (ÖK-50, ÖK-200)

Vektordaten



Stufe I (1999 – 2001) Einsatzinformationssystem (EIS)



BUNDESMINISTERIUM für
WIRTSCHAFT und ARBEIT



Digitale Karten



The screenshot displays the EIS software interface. At the top, there is a menu bar with options like 'INFO-VEREIN', 'ID', 'RD', 'AUTO', 'SAT', 'OK', 'LIFT-BÄLGER', and 'HIRT-BERG'. Below the menu bar, there are two map windows. The main map window, titled 'Kartenansicht 1(4.52 km)', shows a detailed topographic map of the Hartberg region, including locations like Ringkogel, Eggfeld, and Hartberg. A red line indicates a route or area of interest. The bottom-left map window, titled 'Kartenansicht 2(36.16 km)', shows a zoomed-out view of the same area with red lines highlighting specific routes. On the left side of the main map, there is a list titled 'Einsatzkräfte/laufende Einsätze' with columns for 'Frei', 'Alle', 'Einheit', 'St', 'Zeit', 'E-Nr', and 'Einsatz'. The list contains various units and their current status, such as 'HAND08 OS 34437 UNBES' and 'NEF39 AV 164 AUFNAHME HARTBERG'. A context menu is open over the list, showing options like 'Disponieren', 'Bestätigen', 'Einheit ausgerückt', etc.

Frei	Alle	Einheit	St	Zeit	E-Nr	Einsatz
		HAND08	OS	34437		UNBES
		NAW90	31	170		AUFNAHME HARTBERG
		NEF39	AV	164		AUFNAHME HARTBERG
		RTW01	A			DISPONIEREN
		RTW02	A			BESTÄTIGEN
		RTW03	O			EINHEIT AUSGERÜCKT
		RTW04	O			EINHEIT ANGEKOMMEN
		RTW05	O			EINHEIT ANGEKOMMEN
		RTW06	O			TRANSPORT
		RTW07	O			AM TRANSPORTZIEL
		RTW08	S			
		RTW09	A			
		RTW11	A			FINSATZ ABSCHLIESSEN
		RTW12	A			EINHEIT ABZIEHEN
		RTW21	A			
		RTW22	A			EINHEIT ANZEIGEN
		RTW31	O			EINHEIT VERSETZEN
		RTW32	O			EINHEIT VERSETZEN
		RTW33	A			EINHEIT ZURÜCKVERSETZEN
		RTW41	AV	138		HEIMTRANSPORT
		RTW42	OS	75427		UNBES
		RTW61	AV	81		LKH FÜRSTENFELD

Stufe I (1999 – 2001) Einsatzinformationssystem (EIS)



BUNDEMINISTERIUM für
WIRTSCHAFT und ARBEIT



Luftbilder



Einsatzkräfte/laufende Einsätze

Frei	Alle	Einheit	St	Zeit	E-Nr	Einsatz
		HAND8	OS	3443E		UNBES
		NAW90	31	180		AUFNAHME HARTE
		NEF39	AV	163		KH VORAU
		RTW01	AV	388		DIENSTFAHRT
		RTW02	AV	104		HEIMTRANSPORT
		RTW03	OS	5462		UNBES
		RTW04	OS	193		UNBES
		RTW05	OS	8901		UNBES
		RTW06	OS	1352		UNBES
		RTW07	OS	6264		WERKST
		RTW08	56	193		LKH GRAZ
		RTW09	AV	614		
		RTW11	AV	247		TRANSPORT NACH
		RTW12	AV	2158		LKH HARTBERG
		RTW21	AV	4510		LKH HARTBERG
		RTW22	AV	254		TRANSPORT NACH
		RTW31	OS	31		UNBES
		RTW32	OS	553		UNBES
		RTW33	AV	163		KH VORAU
		RTW41	AV	147		HEIMTRANSPORT
		RTW42	OS	75437		UNBES
		RTW61	AV	91		LKH FÜRSTENFELI

Kartenansicht 1 (0.65 km)

Kartenansicht 2 (36.16 km)

16:48:57

Stufe I (1999 – 2001) Einsatzinformationssystem (EIS)



BUNDESMINISTERIUM für
WIRTSCHAFT und ARBEIT



Satellitenbilder



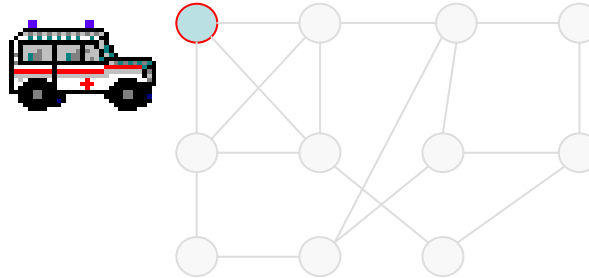
The screenshot displays the EIS software interface. On the left, a table lists emergency units with columns for status, unit ID, time, and assignment. The main area shows a satellite map of a rural area with red lines indicating roads and a yellow marker for unit RTW08. A smaller map in the bottom left shows a regional overview.

Frei	Alle	Einheit	St	Zeit	E-Nr	Einsatz
		HAND81	OS	3444		UNBES
		NAW90	31	233		AUFNAHME HARTE
		NEF39	AV	216		KH VORAU
		RTW01	OS	15		UNBES
		RTW02	OS	15		UNBES
		RTW03	OS	5515		UNBES
		RTW04	OS	246		UNBES
		RTW05	OS	8855		UNBES
		RTW06	OS	1405		UNBES
		RTW07	OS	6317		WERKST
		RTW08	OS	37		UNBES
		RTW09	AV	667		
		RTW11	23	0		ANFAHRT OBERW
		RTW12	AV	2212		LKH HARTBERG
		RTW21	AV	4563		LKH HARTBERG
		RTW22	AV	307		TRANSPORT NACH
		RTW31	OS	84		UNBES
		RTW32	OS	606		UNBES
		RTW33	32	32		AUFNAHME VORAU
		RTW41	AV	201		HEIMTRANSPORT
		RTW42	OS	7549C		UNBES
		RTW61	AV	144		LKH FÜRSTENFELD

Stufe I/II (2002 – 2003)

Leitstellen-Netzwerk (Konzeptentwicklung)

Ausbau



1. Idee der Vernetzung
2. Auswertung der in Hartberg gewonnenen Erfahrungen
3. Austausch von Positionsdaten zwischen den Leitstellen
4. Vom Einsatzinformationssystem zum Leitstellen-Netzwerk
5. Konzeptentwicklung

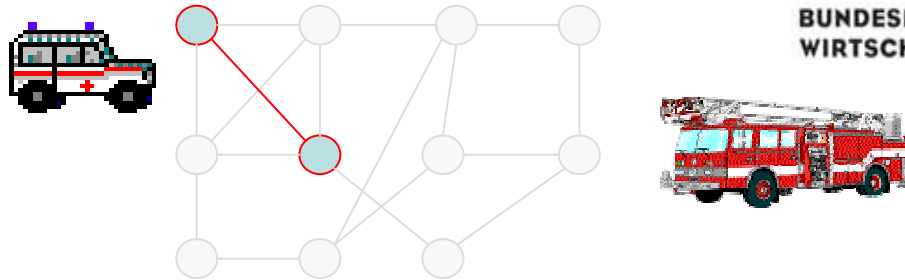
Projektpartner Fa.

Stufe II (2002 – 2003)

„Integrierte Leitstelle Hartberg“



Ausbau



1. Einbindung der Bergfahrzeuge der Freiwilligen Feuerwehr Hartberg
2. Organisationsübergreifender Datenaustausch
3. Konzept einer „Integrierten Leitstelle“
4. Erster Schritt zur effektiven Vernetzung von Leitstellen

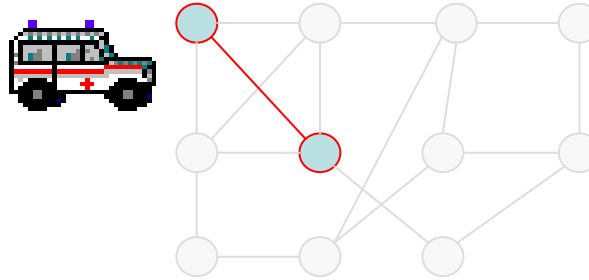


Stufe III (2004 – 2006)

Entwicklung PC-basiertes Datenterminal



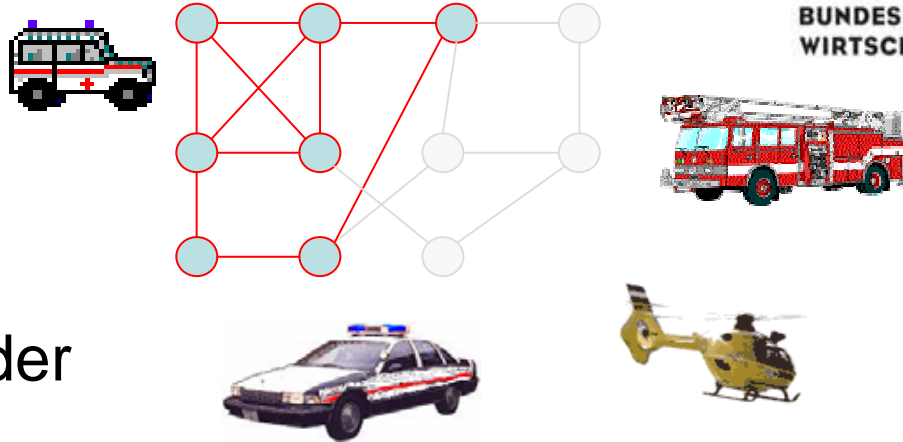
Ausbau



1. Größere Selbständigkeit der Einsatzfahrzeuge
2. GIS-fähiges Datenterminal
3. im Einsatzfahrzeug
4. Entwicklungsarbeit notwendig
5. Optimierung der Datenbasis

Stufe IV (geplant) Leitstellen-Netzwerk - Ostregion

Ausbau

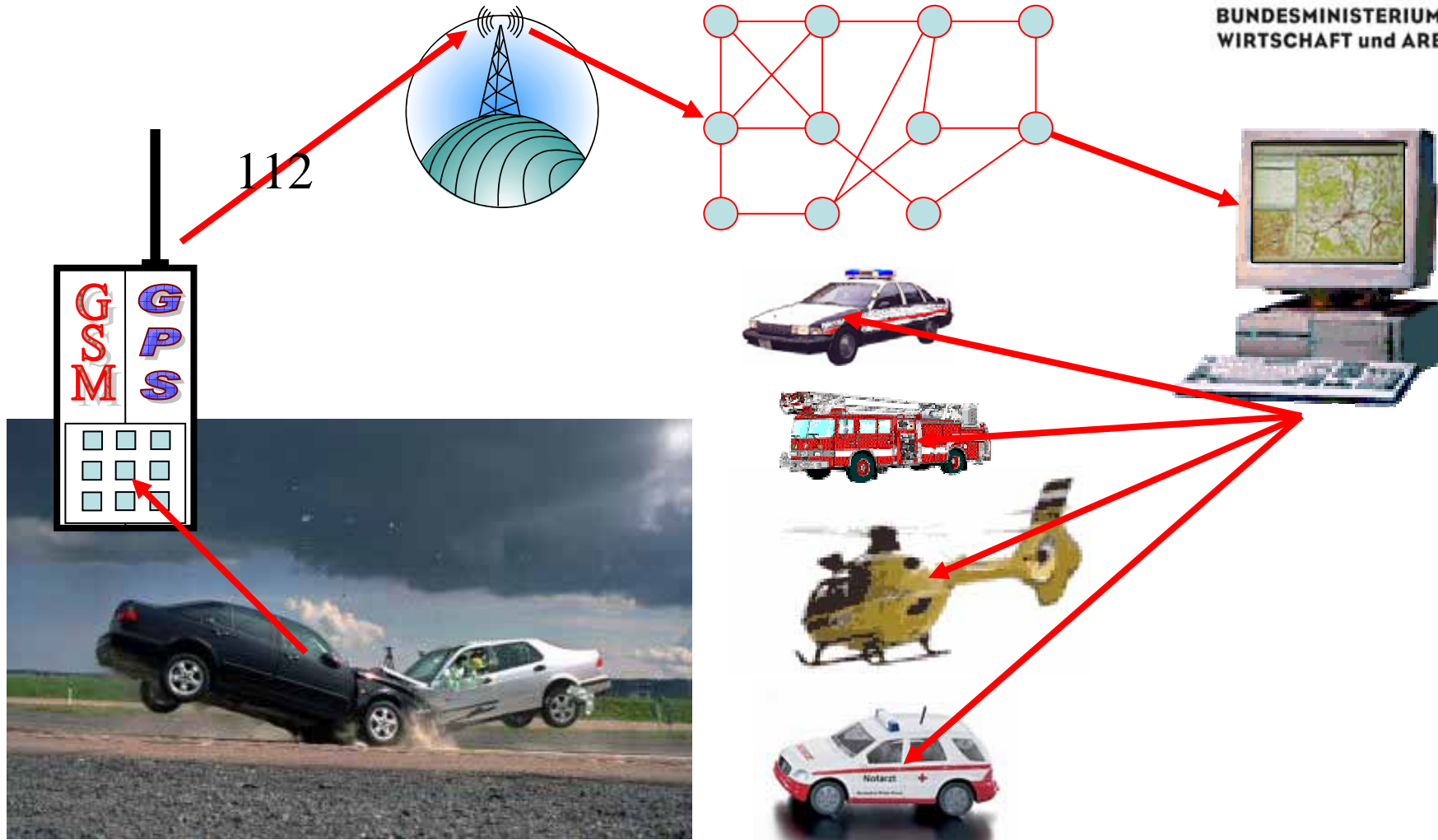


1. Vernetzung der Leitstellen
2. Gemeinsames Geodatenmanagement
3. Austausch von Positionsdaten
4. verbesserte Kooperation bei Einsätzen
5. Einbindung **e-call**-Positionsdaten

Was ist *e-call*?

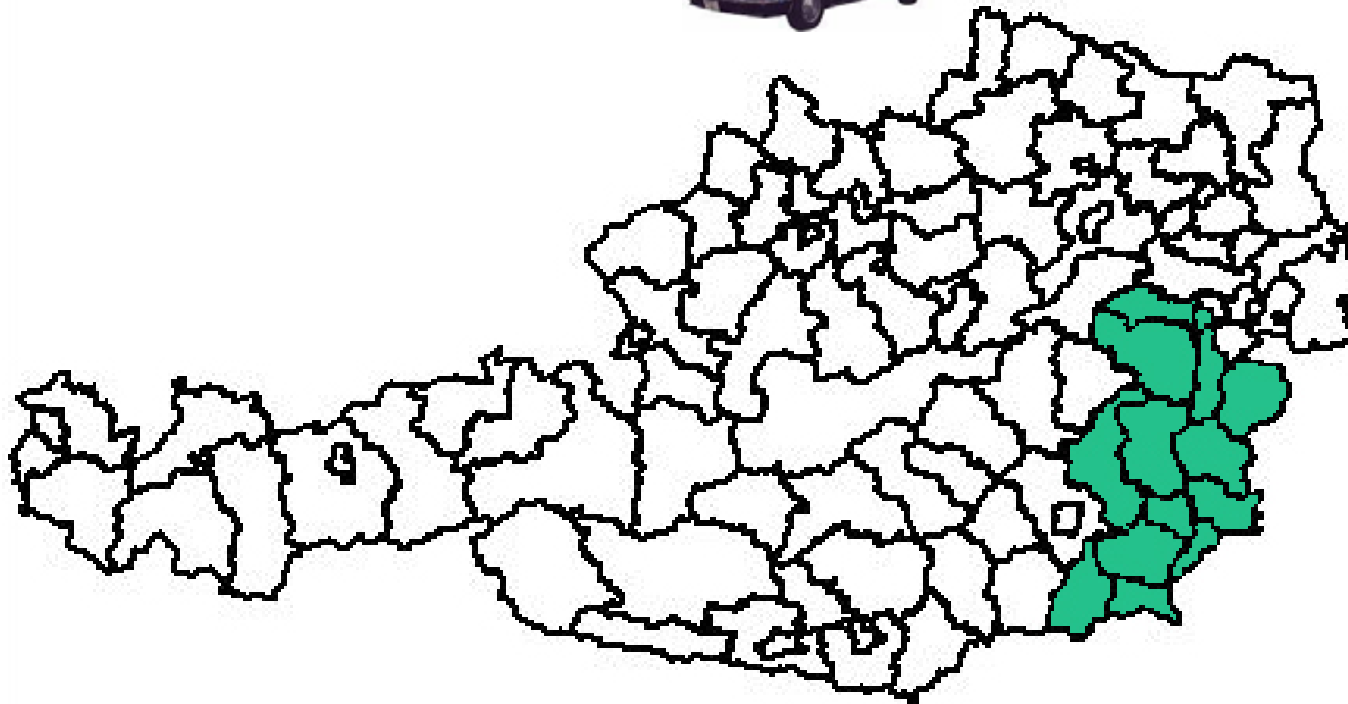
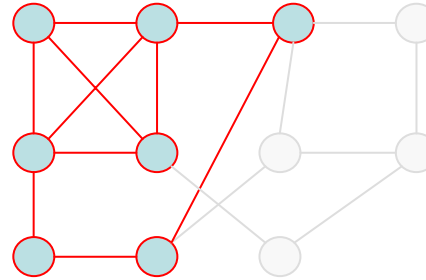


BUNDESMINISTERIUM für
WIRTSCHAFT und ARBEIT



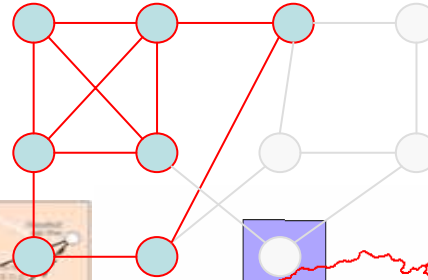
Stufe IV (geplant) Leitstellen-Netzwerk - Ostregion

Projektgebiet

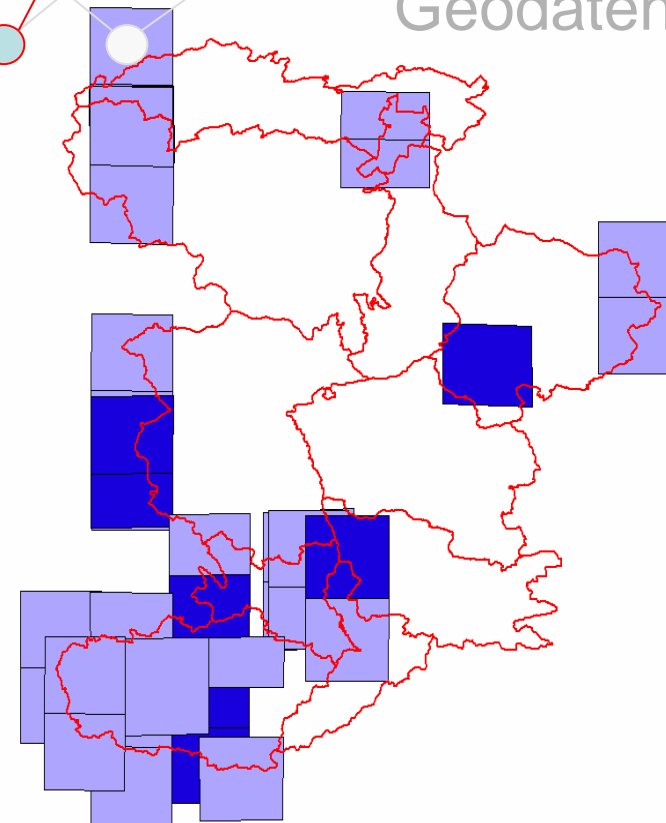


Stufe IV (geplant) Leitstellen-Netzwerk - Ostregion

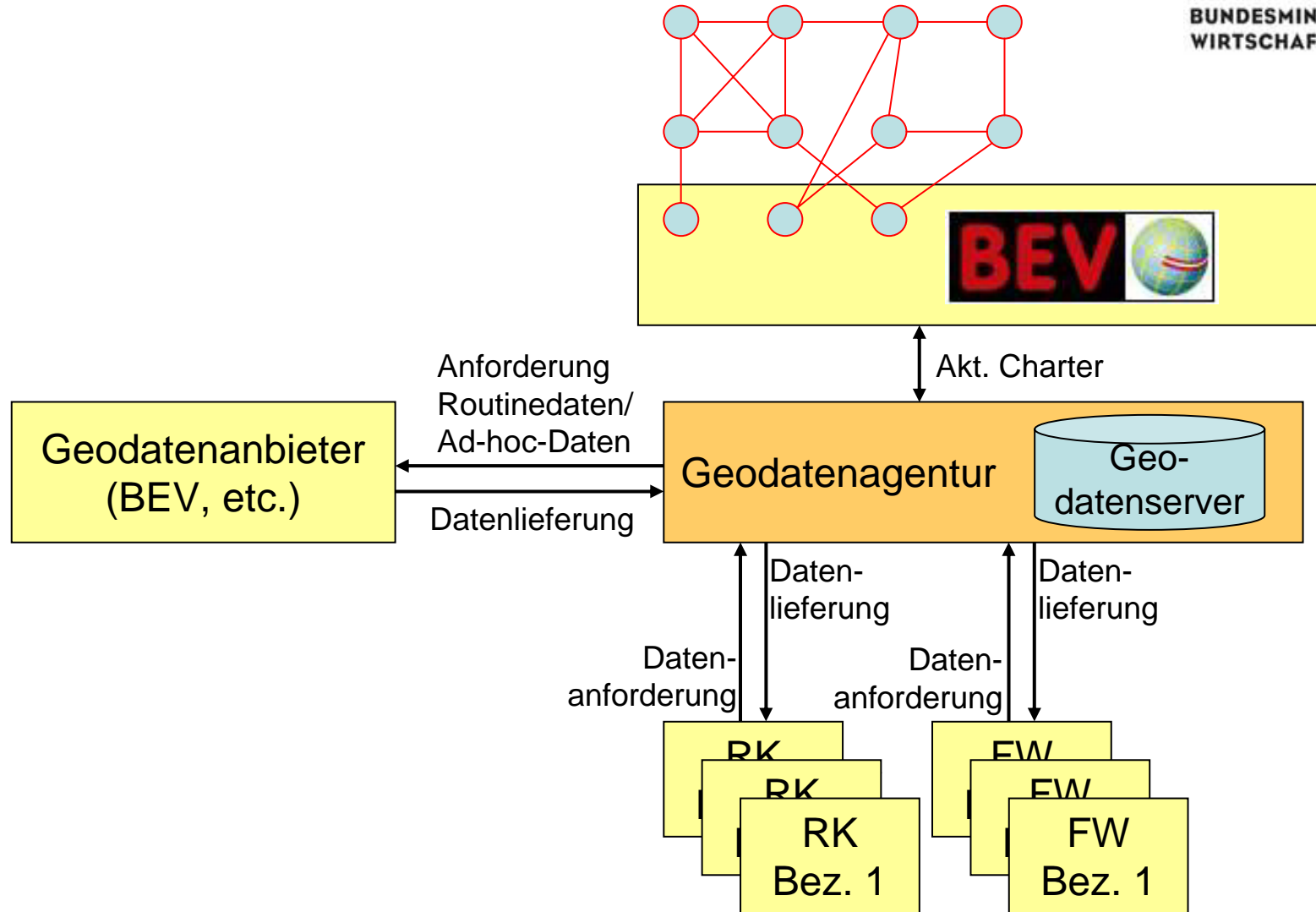
Kommunikation



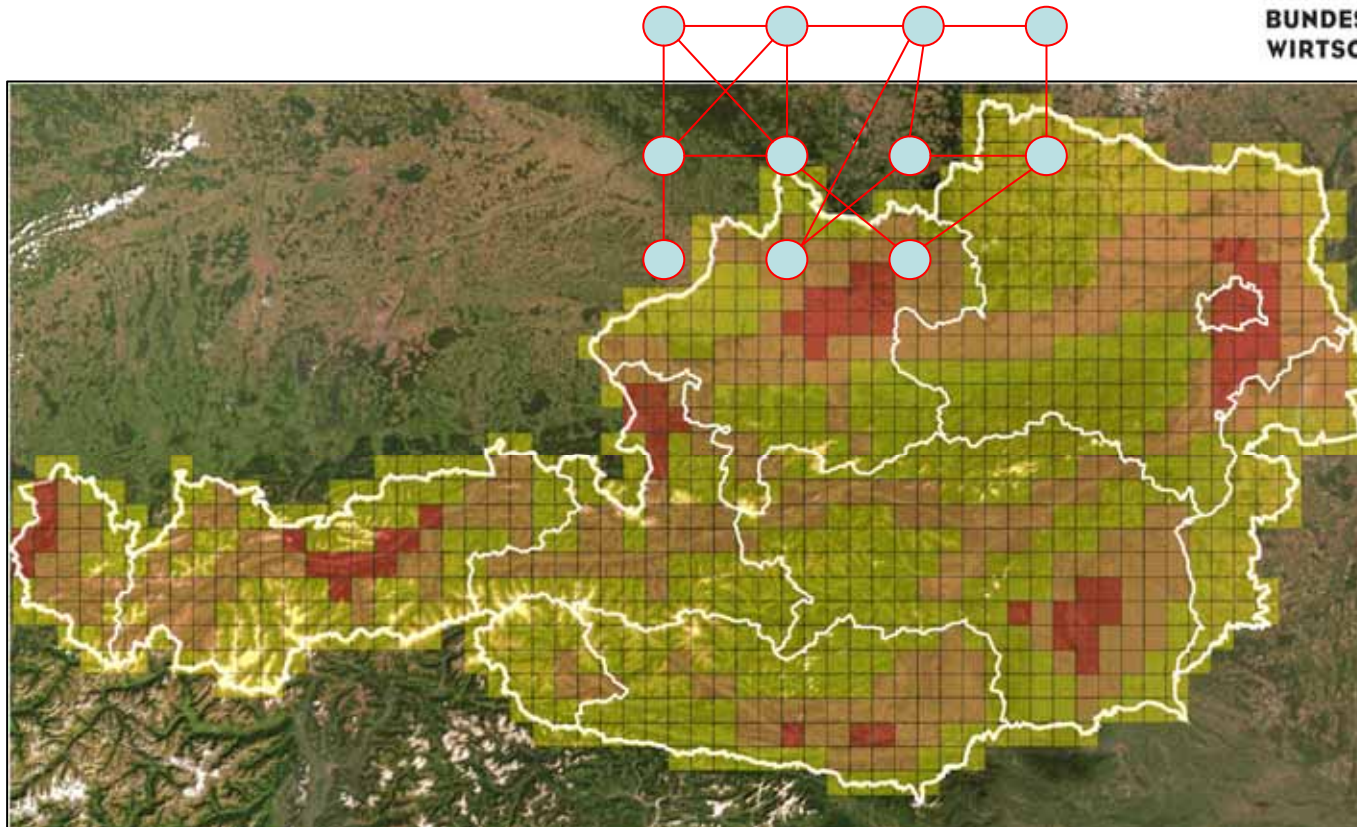
Geodaten



Geodatenmanagement



Geodatenmanagement - Aktualisierungspriorität



Hohe Priorität (rot): Die Landeshauptstädte und die sie umgebenden bzw. verbindenden Ballungsräume, wo sich die Verhältnisse am raschesten verändern, ca. 5800 km² (6,5 % der Staatsfläche).

Mittlere Priorität (orange): Gebiete mit geringerer Veränderungsgeschwindigkeit. Großräume um Ballungsräume, ca. 26.100 km² (31% des Staatsgebietes).

Geringe Priorität (gelb): Regionen mit geringer Veränderungsgeschwindigkeit (62% des Staatsgebietes)